

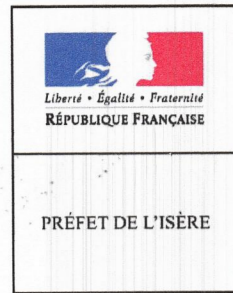
Vu pour être annexé à mon

arrêté en date de ce jour.

Grenoble, le 11 JUIN 2019

Pour le Préfet, par délégation

Le Secrétaire Général



Philippe PORTAL

PPRM DU PLATEAU MATHEYSIN

Version approbation

Règlement graphique

ZONAGE REGLEMENTAIRE SUR FOND CADASTRAL

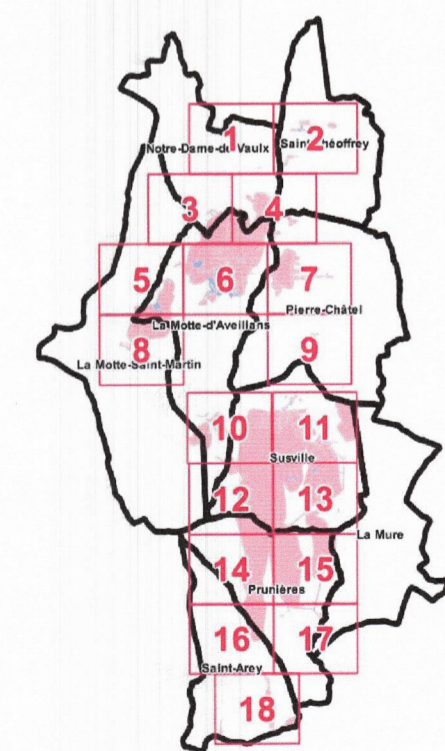
Mars 2019

ZONAGE REGLEMENTAIRE

- Zone inconstructible sauf exceptions prédéfinies
- Zone constructible sous conditions
- Zone de puits : application du règlement REI3(N)

REPERAGE (sans valeur réglementaire)

- Limite communale (source : BD Topo)
- Bâti (source : cadastre)
- Limite cadastrale (source : cadastre)
- Surface en eau (source : BD Carthage)



1 : 4 000 au format A2

